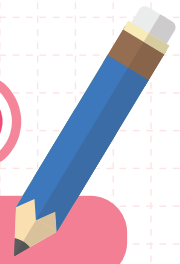


身だしなみ (女性用)

チェックシート



- 髪の毛が顔にかかっていないか
- 髪の毛に寝癖がのこっていないか
- 制服に汚れや血液のあとが付着していないか
- きちんと爪を切っているか
- 香水などのおいのきついものはついていないか
- お化粧は厚すぎず薄すぎない
ナチュラルメイクになっているか
- ピアスや指輪などの華美なアクセサリーは
ついていないか

